

Merci
petite jolie

GUIA DE APLICAÇÃO
DE IMAGENS



ÍNDICE

03- APRESENTAÇÃO

04- DICAS

06- INSTITUCIONAIS

07- PAINÉIS QUADRADOS

08- PAINÉIS HORIZONTAIS

09- PAINÉIS SUPER HORIZONTAIS

10- PAINÉIS VERTICAIS

11- PAINÉIS SUPER VERTICAIS



olá!

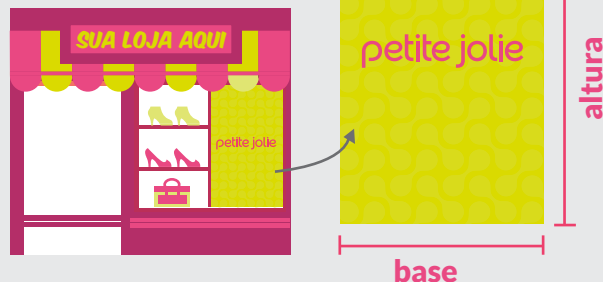
Por aqui você conhecerá um pouco mais da coleção **MERCI**. Este material foi produzido para você conhecer mais opções de aplicação da marca neste lançamento. Dessa forma, você poderá criar um espaço adequado para adesivagem, conforme as orientações e informações apresentadas.

BOAS VENDAS!

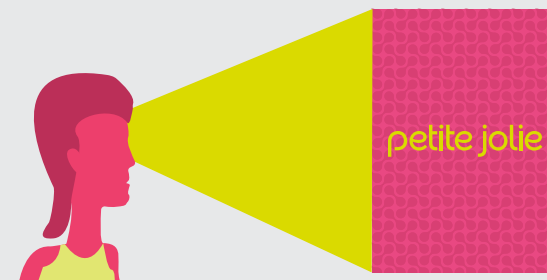
EQUIPE PETITE JOLIE



DICAS



Ao selecionar um espaço para adesivagem na loja do cliente é **importante observar suas medidas e sua visibilidade**. O local deve ser limpo, sem acúmulo de informações e sem nada que impeça sua visibilidade.



Ao buscar um espaço para adesivagem, preste atenção ao seu tamanho e visibilidade. Espaços muito pequenos e que não estão na altura do olhar não são indicados para aplicação. O adesivo é uma importante peça de divulgação da marca na loja, portanto, **deve estar em um local que possa ser visto pelas consumidoras**.



Não adesivamos móveis.

Eles normalmente são pequenos e tem formatos irregulares para aplicação do adesivo. O móvel somente poderá ser levado em consideração caso tenha espaço mais amplo e plano. Ex: lado externo de um provador de roupas, que é normalmente vertical e alto.



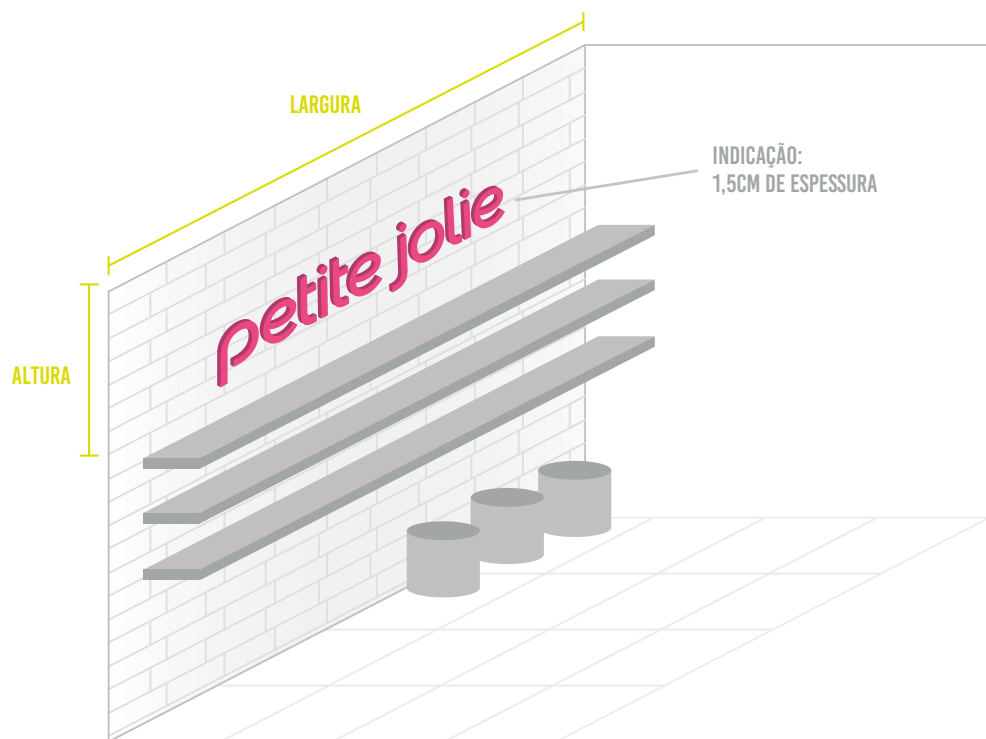
O adesivo é uma importante ferramenta de divulgação na loja. Por isso escolher um local mais amplo e com visibilidade faz toda a diferença para cumprimento do objetivo do adesivo. Além disso, **o ideal é que o adesivo esteja associado a produtos**, ou seja, que ele seja fixado em locais próximos a exposição dos produtos, como por exemplo, acima de prateleiras.

APLICAÇÕES INSTITUCIONAIS

LIMA	PLH		PLQ		PLV	
	TL					
ROSA	PRH		PRQ		PRV	
	TR					
AZUL	PAH		PAQ		PAV	
	TA					

PARA DESTACAR SEU ESPAÇO PETITE JOLIE:

LETRA CAIXA! ELA É SUPER VERSÁTIL E ATEMPORAL, ALÉM DE PODER SER FEITA DE ACORDO COM O ESPAÇO DISPONÍVEL.



0,21M | petite jolie
1M

0,31M | petite jolie
1,5M

0,42M | petite jolie
2M

PASSO A PASSO PARA APLICAÇÃO DA LETRA CAIXA:

01. ABRIR O NEGATIVO
02. FIXAR NO LOCAL ESCOLHIDO PARA APLICAÇÃO
03. TIRAR A PELÍCULA PROTETORA DA FITA ADESIVA
04. FIXAR A LETRA NO LOCAL INDICADO DO NEGATIVO
05. RETIRAR O NEGATIVO



APLICAÇÃO DE IMAGENS
CAMPANHA

PAINÉIS QUADRADOS

PQ1- MERCI



PQ2- MERCI



PQ3- MERCI



PQ4- MERCI



PQ5- MERCI



PQ6- MERCI



PQ7- MERCI



PQ8- MERCI



PAINÉIS QUADRADOS

PQ9- PEGA LEVE



PQ10- PEGA LEVE



PQ11- PEGA LEVE



PQ12- PEGA LEVE



PQ13- PEGA LEVE



PQ14- PEGA LEVE



PQ15- PEGA LEVE



PQ16- PEGA LEVE



PAINÉIS HORIZONTAIS

PH1- MERCI




petite
jolie

PH2- MERCI




petite
jolie

PH3- MERCI




petite
jolie

PH4- MERCI




petite
jolie

PH5- MERCI




petite
jolie

PH6- MERCI




petite
jolie

PAINÉIS HORIZONTAIS

PH7- PEGA LEVE




petite
jolie

PH8- PEGA LEVE




petite
jolie

PH9- PEGA LEVE




petite
jolie

PH10- PEGA LEVE




petite
jolie

PH11- PEGA LEVE




petite
jolie

PH12- PEGA LEVE




petite
jolie

PAINÉIS SUPER HORIZONTAIS

PSH1
MERCİ


petite
jolie



PSH2
MERCİ


petite
jolie



PSH3
MERCİ


petite
jolie



PSH4
MERCİ


petite
jolie



PAINÉIS VERTICAIS

PV1- MERCI



petite jolie

PV2- MERCI



petite jolie

PV3- MERCI



petite jolie

PV4- MERCI



petite jolie

PV5- PEGA LEVE



petite jolie

PV6- PEGA LEVE



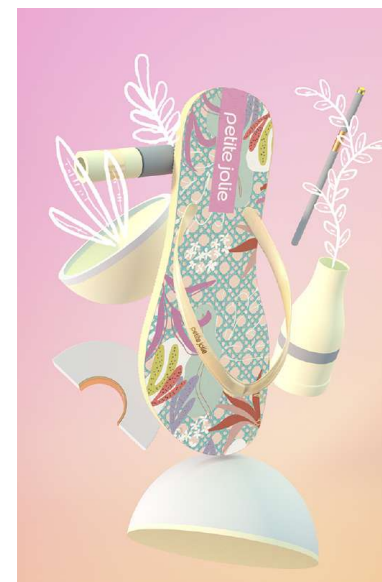
petite jolie

PV7- PEGA LEVE



petite jolie

PV8- PEGA LEVE



petite jolie

PAINÉIS VERTICAIS

PV9- PEGA LEVE



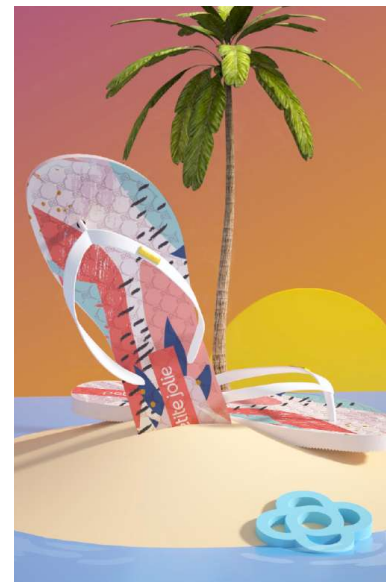
petite jolie

PV10- PEGA LEVE



petite jolie

PV11- PEGA LEVE



petite jolie

PV12- PEGA LEVE



petite jolie

PAINÉIS SUPER VERTICAIS

PSV1- MERCI



PSV2- MERCI



PSV3- PEGA LEVE



PSV4- PEGA LEVE



PAINÉIS SUPER VERTICAIS

PSV5- PEGA LEVE



petite jolie

PSV6- PEGA LEVE



petite jolie

PSV7- PEGA LEVE



petite jolie



petite jolie